

KRITÉRIA PRO PŘIJETÍ JÁDRA ČERPADLA POSILOVAČE ŘÍZENÍ

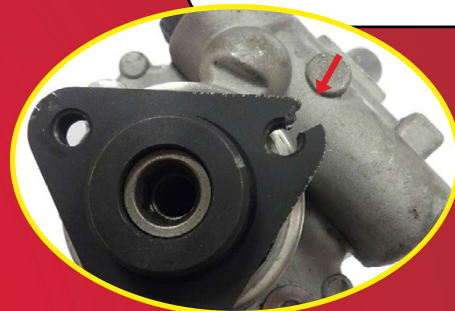
Chybějící kryt



Poškozená řemenice



Poškozený náboj

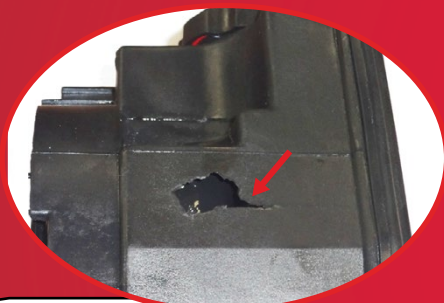


REDUKOVÁNO



ZAMÍTNUTO

Poškozená přívodní trubka
nebo poškozená nádržka



Poškozená nebo prasklá zátka
nebo kolíky Přerušené kabely



Poškozené odlitky
a závity



Demontované nebo
chybějící díly



● Zamítnuto ● Redukováno

POZNÁMKY

Jádra musí být vrácena v originálním balení

Ochranné prvky (víčka, kryty, pěnové chrániče atd.) musí být na jádro způsobem, jakým byly nasazeny na repasovaném dílu

Redukováno = srážka 50% z ceny zálohy

Zamítnuto = nelze přijmout